

HYBRIDE  
5 5/8"

# GRAND

## FIXE



# HYBRIDE 5 5/8"

## GRAND FIXE

### CARACTÉRISTIQUES

1. Cadre en PVC soudé avec extension et façade d'aluminium extrudées.
2. Cadre d'une profondeur de 5 5/8" favorisant le positionnement du vitrage dans la partie chaude du mur.
3. Profilés de PVC extrudés à base de poudre vierge donnant un fini lustré facile d'entretien.
4. Harmonisé avec les gammes de produits FENÊTRES, PORTES ET PORTES-PATIO.

### OPTIONS

- A. Verre double ou triple.
- B. Multitude de moulures pour l'intérieur ou l'extérieur.
- C. Plusieurs couleurs extérieures disponibles.

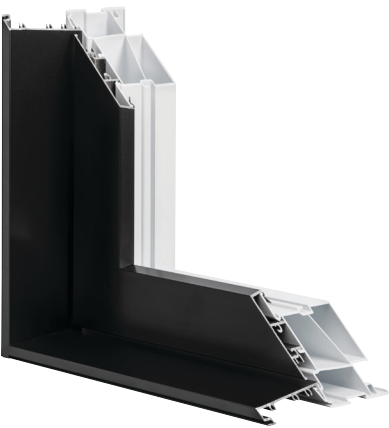
### PERFORMANCES

**Désignation principale :** **Classe CW - PG65 - 1500 x 1500 mm (59 x 59 po) - Type FW**

Pression de calcul positive (PC) :	3120 Pa (65.16 psf)
Pression de calcul négative (PC) :	-3120 Pa (-65.16 psf)
Pression d'essai de résistance à la pénétration d'eau :	720 Pa (15.04 psf)
Niveau canadien d'infiltration / exfiltration d'air :	A3

Résultats obtenus selon les normes :

AAMA/WDMA/CSA 101/I.S.2/A440-11 (NAFS 2011), CSA A440S1-09 & CSA A440S1-17  
AAMA/WDMA/CSA 101/I.S.2/A440-17 (NAFS 2017), CSA A440S1-19



UNIQUEWINDOWS.CA